

Stacja benzynowa w centrum Jedwabna.

Widoczne budynki zostały zniszczone w 1945 r. Ocalał tylko trzeci od lewej, który jeszcze do 2006 r. był siedzibą Urzędu Gminy w Jedwabnie.

Tankstelle in Zentrum Jedwabnos. Die hier abgebildeten Gebäude wurden 1945 zerstört.

Heil blieb nur das dritte Haus von links, das noch bis 2006 Sitz des Gemeindeamtes in Jedwabno war.

Petrol station in the centre of Jedwabno. Presented buildings were destroyed in 1945.

The third one on the left has remained saved.

This building was the headquarters of the Municipal Office in Jedwabno.

*Źródło: Ze zbiorów prywatnych Ulricha Pokraka.*

*Ursprung: Aus dem privaten Bildarchiv von Ulrich Pokraka.*

*Source: From private collections of Ulrich Pokraka.*

Szpital w Jedwabnie. Wybudowano go w latach 1908-1909 staraniem władz powiatu

nidzickiego i sprowadzonego z Bawarii doktora Ottmara Kohlera, który prowadził swą praktykę lekarską w Jedwabnie. Szpital poświęcono i oddano do użytku

w lutym 1910 r.

Krankenhaus in Jedwabno. Es wurde in den Jahren 1908-1909 auf Bemühen der Behörden des Kreises Neidenburg und des aus Bayern verpflichteten Doktors Ottmar Kohler, der seine Praxis in Jedwabno betrieb, erbaut. Das Krankenhaus wurde im Februar 1910 eingeweiht und der Bestimmung übergeben.

Hospital in Jedwabno. It was built in the years 1908 – 1909 with the help of the district of Nidzica and a doctor Ottmar Kohler who was taken from Bavaria and carried out his professional practice in Jedwabno. The hospital was put into service in February in 1910.

*Źródło: Ze zbiorów Kreisgemeinschaft Neidenburg.*

*Ursprung: Aus der Sammlung des Kreisgemeinschaft Neidenburg.*

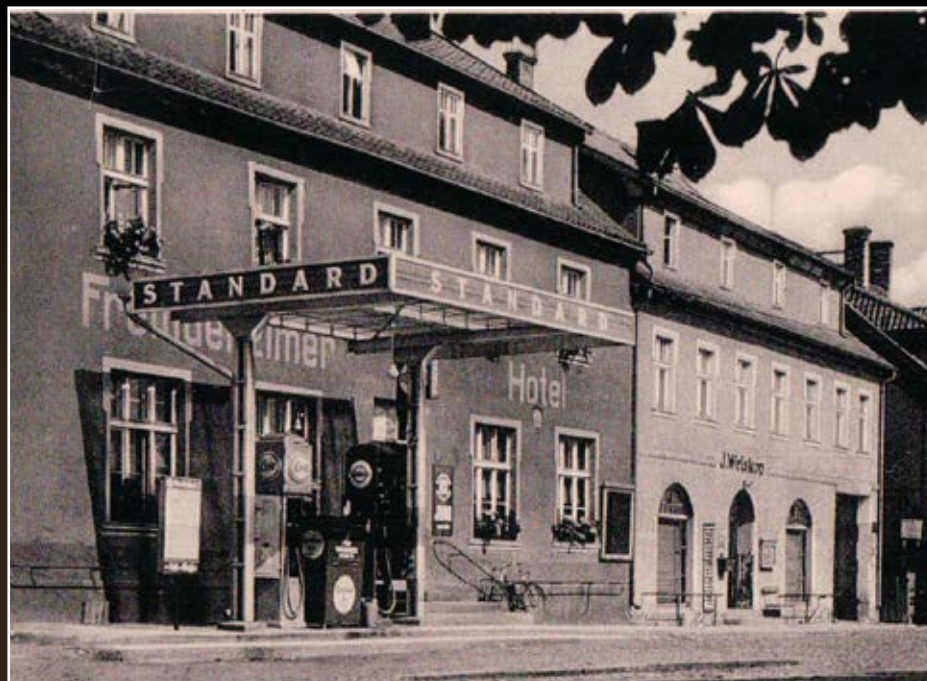
*Neidenburg.*

*Source: From the collection of Kreisgemeinschaft Neidenburg.*

*Źródło: Ze zbiorów prywatnych Ulricha Pokraka.*

*Ursprung: Aus dem privaten Bildarchiv von Ulrich Pokraka.*

*Source: From private collections of Ulrich Pokraka.*



Pocztówka z Jedwabna. Po lewej u góry karczma Juliusa Rogalli, po prawej stacja benzynowa. Na dole po lewej kościół ewangelicki wybudowany w latach 1757 – 1759, który został zniszczony w 1945 r. a jego ruiny ostatecznie rozebrano do 1971 r. Po prawej pomnik obok kościoła poświęcony żołnierzom z parafii Jedwabno poległym w czasie I wojny.

Ansichtskarte aus Jedwabno. Links oben Gasthaus Julius Rogallas, rechts Tankstelle. Unten links evangelische Kirche, erbaut in den Jahren 1757-1759, die 1945 zerstört wurde und seine Ruinen bis 1971 endgültig abgerissen. Rechts Denkmal neben der Kirche zum Andenken an die Soldaten aus der Pfarrei Jedwabno, die im I. Weltkrieg gefallen sind.

A postcard from Jedwabno. In the top left-hand corner there is Julius Rogalla's inn, to the right – a patrol station. In the bottom left-hand corner there is Evangelical Church built in the years 1757 – 1759 and it was destroyed in 1945 and its ruins were consequently disassembled in 1971. On the right-hand side there is a monument dedicated to the soldiers from the parish of Jedwabno who died during the First World War.

*Źródło: Ze zbiorów Kreisgemeinschaft Neidenburg.*

*Ursprung: Aus der Sammlung des Kreisgemeinschaft Neidenburg.*

*Neidenburg.*

*Source: From the collections of Kreisgemeinschaft Neidenburg.*